



**Gemeinde Zell**

**Kollbrunn • Ober-/ Unterlangenhard • Rikon • Rämismühle • Zell**

Aus den Verhandlungen des Gemeinderates (März 2020)

**Abgesagt: Orientierungsversammlung Sanierung und Neugestaltung Bahnhofplatz**

Der Gemeinderat hat nach einer Risikoanalyse entschieden, die Orientierungsversammlung vom 30. März 2020 zur Sanierung und Neugestaltung des Bahnhofplatzes Kollbrunn abzusagen.



Gemeinde Zell

Der Gemeinderat



Einladung der Bevölkerung der Gemeinde Zell zur  
**Orientierungsversammlung**  
**Sanierung und Neugestaltung**  
**Bahnhofplatz Kollbrunn**

Sehr geehrte Damen und Herren,  
Der Gemeinderat hat beschlossen, den Bahnhofplatz Kollbrunn im Bereich zwischen der Dorfstrasse und der Bahnhofstrasse neu zu gestalten. Nach der Vorstellung des Projekts an der Öffentlichkeit sind von verschiedenen Seiten Vorbehalte gegenüber dem Projekt geäussert worden. Um Sie umfassend zu informieren, laden wir Sie herzlich zu einer Orientierungsversammlung ein. Gemäss § 13 Strassengesetz\* ein:

**Montag, 30. März 2020, 19.00 Uhr, Regenbogenhalle, untere Bahnhofstrasse 17, Kollbrunn**

**Programm**

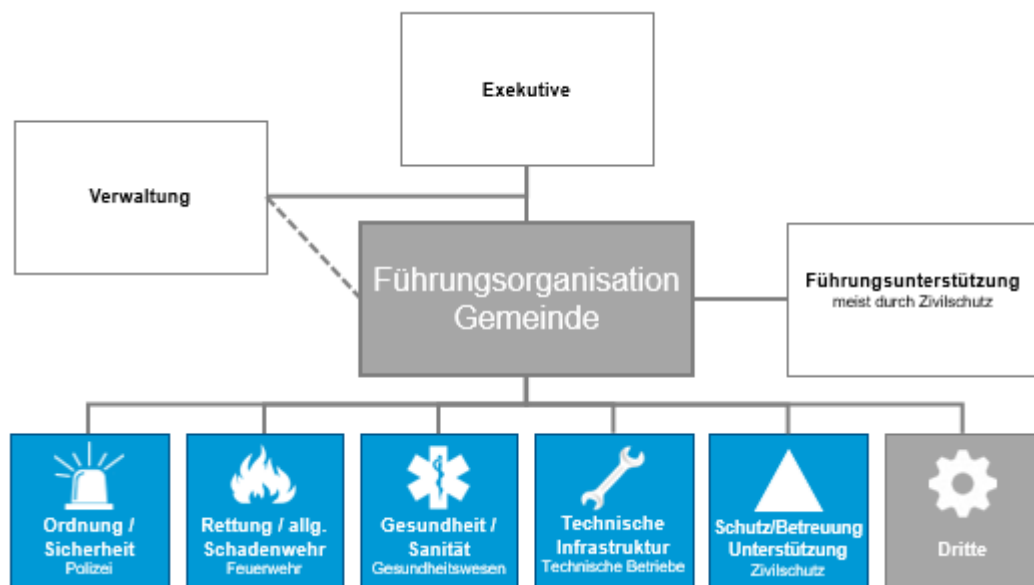
- Begrüssung und Einleitung:** Patricia Heuberger, Gemeinderätin, Bauvorsteherin  
**Projektpräsentation:** Michael Ruffner, Ortsplaner, Remund + Kuster AG, Pfäffikon SZ  
Jacek Vella, Projektentwickler, EWP AG, Winterthur  
**Diskussion:** Fragen, Einwendungen, Diskussion: Ihre Meinung ist gefragt

Der Gemeinderat Zell beabsichtigt, den Bahnhofplatz Kollbrunn im Bereich zwischen der Dorfstrasse und der unterirdischen Entsorgungsstelle neu zu gestalten. Nach der Vorstellung des Projekts an der Parteieninformation im Herbst 2019 wurden von verschiedenen Seiten Vorbehalte gegenüber dem Projekt geäussert. Um die Bevölkerung direkt und umfassend zu informieren, wurde eine Orientierungsversammlung gemäss § 13 Strassengesetz angesetzt. Der Gemeinderat hat sich im kommunalen Interesse zwecks gemeinsamer Rücksichtnahme auf die ältere Bevölkerung und auf weitere Risikogruppen entschlossen, die auf den 30. März 2020 angesetzte Orientierungsversammlung abzusagen. Laut den Experten des Bundes und des Kantons wird sich die Lage bezüglich Coronavirus in nächster Zeit nicht entspannen, weshalb ein Verschiebedatum für die Orientierungsversammlung noch nicht definiert werden kann. Die Zeller Bevölkerung wird rechtzeitig und wiederum mit einem Flugblatt eingeladen. Der Gemeinderat Zell dankt der Bevölkerung für das Verständnis.

### Gemeindeführungsorganisation: Kommunalen Bevölkerungsschutz in Bereitschaft

Die Aufgabe der Zeller Gemeindeführungsorganisation (GFO) besteht darin, dass in ausserordentlichen Lagen die öffentliche Ruhe und Ordnung aufrechterhalten bleibt. Die GFO sorgt für die Sicherheit von Menschen und das Eigentum vor Schädigungen und Gefahren aller Art. Ausserordentliche Lagen können zivile Katastrophen, Pandemien, Naturkatastrophen, grosse Unfallereignisse sein. Organisatorisch besteht die GFO aus Teilen des Gemeinderates (Exekutive) und aus dem Führungsstab. Dort sind Fachleute der Gemeindeverwaltung, Kantonspolizei, Bevölkerungsschutz, des Werk- und Gesundheitsbereichs vertreten. Der Stab unterstützt und berät die Exekutive, beschafft die Entscheidungsgrundlagen und vollzieht die getroffenen Anordnungen. Die GFO Zell ist wie folgt zusammengesetzt:

- Gemeindepräsidentin Regula Ehrismann (Stabchefin)
- Sicherheitsvorsteher Bruno Vollmer (Stellvertreter Stabchefin)
- Gemeinderschreiber Erkan Metschli-Roth (Chef Information)



Die Gemeindeführungsorganisation ist regional und kantonal mit anderen Gemeinden sowie der Polizei und dem Zivilschutz vernetzt. Sie wurde durch den Gemeinderat Zell zwecks Bevölkerungsschutz und Risikomanagement in Bereitschaft gesetzt. Der GFO will mit den Einsatzkräften im Rahmen des Möglichen und Machbaren angemessen reagieren, um möglichst viele Schäden zu verhüten und Probleme rasch zu beheben. Selbstinitiative und eine gute private Vorsorge sind auch hier unerlässlich, um vermeidbare Probleme zu verhüten, Schäden zu mindern und Stress und Ärger zu reduzieren.